

 Roland®



R-Wear Studio - Software

Zeigen Sie Ihren eigenen Stil





R-Wear, eine brillante Idee

Menschen verleihen ihrem Interieur, Auto, Geschirr usw. gerne eine persönliche Note. Kleidung und Accessoires bieten für Viele die Möglichkeit, ihrer Persönlichkeit Ausdruck zu geben oder einem besonderen Anlass das gewisse Extra hinzuzufügen. T-Shirts mit einer selbst gemachten Zeichnung, Westen mit dem Foto eines Hollywood-Stars oder ein Paar Jeans mit einem Schriftzug aus Kunstdiamanten: Wie verrückt es auch sein mag, mit R-Wear ist das alles möglich.

Eine lohnende Wahl

R-Wear ist eine Kombination aus speziell von Roland entwickelter Software und Roland-Geräten. Diese Kombination ermöglicht es, schnell und preiswert eine Vielzahl von Accessoires und Kleidungsstücken nach den Wünschen Ihres Kunden zu personalisieren. Und da die Kunden häufig bereit sind, für diese persönliche Note einen erheblich höheren Preis zu bezahlen, wird Ihr Geschäft dank R-Wear zweifellos florieren.

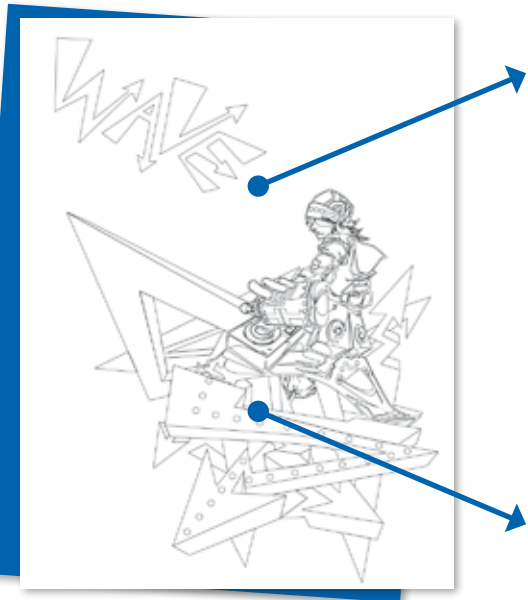
Mit R-Wear-Studio-Software erstellen Sie Entwürfe, die Sie hinterher z.B. auf einem Kleidungsstück oder Accessoire anbringen. Diese Entwürfe können aus Texten, Fotos, Zeichnungen und Strasssteinen bestehen. Ein wichtiger Aspekt von R-Wear ist das Entwerfen und Gravieren einer Schablone für die Strasssteine. Gut zu wissen, dass keine Erfahrung im Gravieren verlangt wird, um professionelle Schablonen herzustellen. Sie brauchen nur einen Entwurf für die Steinchen in R-Wear Studio zu zeichnen oder importieren und die Datei an das Graviergerät zu senden, der Rest ist ein Kinderspiel.



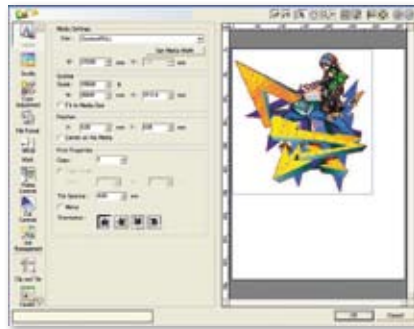
Lassen Sie Ihrer Kreativität freien Lauf

Mit R-Wear-Studio-Software können Sie sowohl T-Shirts, Hosen, Mützen und Galakleidern, als auch Brillen, Gürteln und Mobiltelefonen eine persönliche Note verleihen. Die Software ist logisch aufgebaut und sehr benutzerfreundlich: in nur wenigen Schritten versehen Sie z.B. ein T-Shirt mit einer Zeichnung und Strasssteinen. Wir geben Ihnen eine kurze Übersicht:

Fertigen Sie einen Entwurf in Ihrer eigenen Entwurfssoftware an oder verwenden Sie einen Entwurf Ihres Kunden.



Drucken und schneiden Sie den Entwurf.



Importieren Sie den Entwurf in VersaWorks.



Drucken und schneiden Sie das Bild mit einem Drucker/Schneideplotter von Roland.

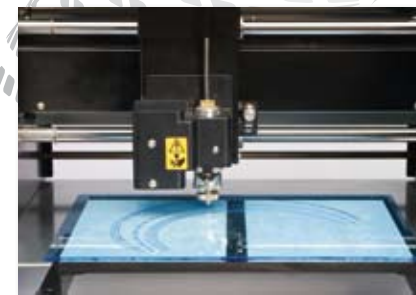


Entfernen Sie das überschüssige Material rund um den Druck.

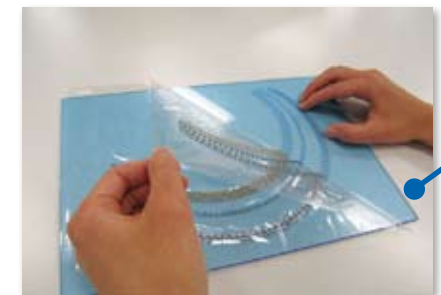
Fügen Sie Strasssteine hinzu.



Importieren Sie den Entwurf in die R-Wear-Studio-Software und bestimmen Sie, wo die Steinchen hinkommen sollen.



Senden Sie die Datei an Ihr Roland Graviergerät, dass die Schablone graviert.



Bringen Sie ein Applikationstape über dem Ganzen an.

Transforming your imagination into reality

Sie merken es schon: R-Wear ist einfach, aber äußerst rentabel. Sie verwandeln z.B. ein Paar traditionelle Jeans im Nu zu einem modernen „must-have“, dass für ein mehrfaches des normalen Preises verkauft wird. Ideen, Entwürfe und Träume verwirklichen ... darum geht es.



Produktübersicht



Ihr Graviergerät Die EGX-350

Die Roland EGX-350 ist ein vielseitiges und benutzerfreundliches Graviergerät, das Texte und Entwürfe äußerst präzise graviert. Es ist das ideale Gerät für Ihre R-Wear-Anwendungen.

Die Roland EGX-300 und EGX-30 sind auch kompatibel mit R-Wear Studio.



Ihr integrierter Drucker/Schneideplotter Die Roland VersaCamm-Serie

Die Roland VersaCamm-Serie ermöglicht Drucke und Schnitte mit einem einzigen Gerät. Die Geräte produzieren Drucke der höchsten Qualität, die bis in die kleinsten Details ausgeschnitten werden.

Jeder Roland-Drucker, der mit VersaWorks-Software gesteuert wird, ist kompatibel mit R-Wear-Studio.



Ihr Schneideplotter Der GX-24

Der Roland GX-24 ist ein Schneideplotter, der mit großer Genauigkeit die kompliziertesten Formen aus Flock- und Flex-Material schneidet. Ideal also für R-Wear.



Systemanforderungen

Steuersystem	Windows Vista Home Premium und Business® (32-Bit-Version), Windows®XP, Windows®2000
Computer und Prozessor	Pentium®4, 2.0 GHz oder mehr wird empfohlen
RAM	512 MB oder mehr wird empfohlen
Freier Speicherplatz	20 MB für die Installation erforderlich
Laufwerk	CD-ROM- oder DVD-Laufwerk wird empfohlen
Videokarte und Monitor	1280 x 1024 dpi oder mehr wird empfohlen



ISO 14001:2004 und ISO 9001:2000 Zertifizierung

Roland verfolgt zwei Ziele, Umweltschutz und ständige Qualitäts-verbesserung. Mit der Philosophie die Umwelt und die menschliche Gesundheit zu schützen, arbeitet Roland DG aktiv daran organische Lösungsmittel in der Produktion abzuschaufen, Makulator zu reduzieren und zu recyceln, den Stromverbrauch zu senken und recycelte Produkte zu erwerben. Roland DG strebt ständig danach die verlässlichsten Produkte zur Verfügung zu stellen.



Roland behält sich das Recht vor, Änderungen an den Spezifikationen, Materialien oder Zubehör ohne vorherige Ankündigung auszuführen. Ihre tatsächlich erreichte Leistung kann abweichen. Zur Erzielung optimaler Ausgabequalität kann regelmäßige Wartung der entscheidenden Komponenten erforderlich sein. Bitte kontaktieren Sie Ihren Roland-Händler für weitere Details. Keine Garantie oder Gewährleistung ist inbegriffen, die nicht ausdrücklich ausgewiesen wurde. Roland ist nicht haftbar für anfallende Schäden und daraus entstehende Folgeschäden, ob vorhersehbar oder nicht, die von Mängeln in solchen Produkten herrühren. Alle Warenzeichen sind das Eigentum ihrer jeweiligen Besitzer.



AUTORISIERTER HÄNDLER:

www.rolanddg.eu